

FELHASZNÁLÓI ÚTMUTATÓ

Üdvözljük az UT-TS108WH alkonykapcsoló felhasználójaként!

A termék képes automatikusan be- és kikapcsolni a világítást a környezeti fényviszonyok függvényében. A környezeti hőmérséklet és páratartalom nem befolyásolja a működést. Alkalmazása nemcsak, hogy kényelmes, de praktikus is azért, hogy a hozzá csatlakoztatott terhelést csak éjszaka működteti. Használatos legtöbbször utak, kertek, stb. világításának automatikus be- és kikapcsolására.

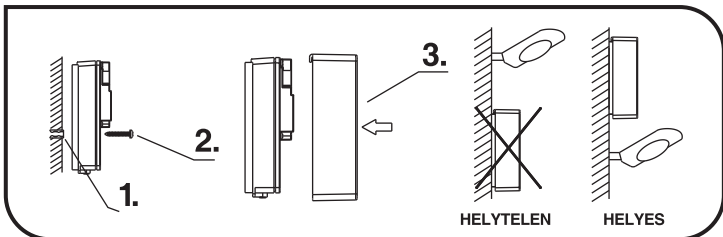
MŰSZAKI ADATOK:

Hálózati feszültség: 220-240 V/AC
Környezeti megvilágítás: < 2-100 LUX (állítható)
Névleges Izzó (cos φ=1): max. 2070W
terhelés: Fénycső (cos φ=0,5): max. 460 W

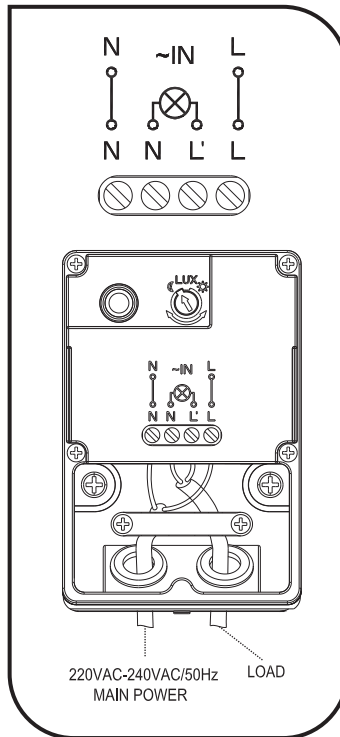
Hálózati frekvencia: 50/60 Hz
Üzemi páratartalom: < 93% RH
Üzemi hőmérséklettartomány: -20 ~ +40 °C

BEÉPÍTÉS

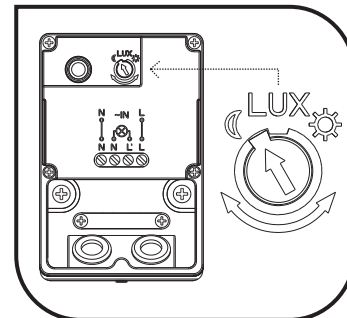
- Feszültségmentesítse a hálózatot.
- Távolítsa el a csavart a fenéklapon és vegye le a borítást.
- Csatlakoztassa a vezetéket a készülékhez a kapcsolási rajz szerint.
- A helyes beépítési helynek megfelelően, szerelje be a terméket a mellékelt csavarokkal.
- Helyezze vissza a borítást, majd helyezze feszültség alá a hálózatot és tesztelje a működést.



KAPCSOLÁSI RAJZ:



TESZT:



- Forgassa a LUX gombot hold helyzetbe és kapcsolja be az áramellátást.
- Ha nappal teszleti, borítson egy fekete átlátszatlan ruhát a termékre.
- Amikor a ruha eltakarja a fotocella érzékelő ablakát és a megvilágítás kisebb lesz, mint 2 LUX, a lámpa felkapcsolódik.
- Amikor leveszi a ruhát, a lámpa automatikusan kikapcsol.
- Amikor átállítja a LUX gombot nap helyzetbe, a lámpa felkapcsolhat 100 LUX-nál alacsonyabb környezeti megvilágítás esetén is.

Megjegyzés:

- A fotocella előtt ne legyen akadályozó tárgy, ami blokkolhatja a természetes fény fotocellába jutását.
- A fotocella előtt ne legyen lengő tárgy (pl. fag).
 - Ne építse be a fotocellát a lámpatárat alá, vagy olyan helyre, ahol a fotocellát fény érheti.

FIGYELMEZTETÉS!



Áramütés
miatti
életveszély!

- Képzett villanyszerelőnek kell beszerelnie.
- Feszültségmentesítse a hálózatot.
- Gondoskodjon a feszültség alatti alkatrészek esetleges megérintésének védelméről.
- Biztosítsa, hogy a készüléket ne lehessen bekapcsolni.
- Ellenőrizze, hogy az áramellátás le legyen választva.

Forgalmazza: Sza.Co Kft.,

H-6000 Kecskemét, Izzó u. 2., +36-30-99-11-537, info@ultratech-world.com, www.ultratech-world.com

INSTRUCTION

Welcome to use ST316 light-control sensor!

The product can turn on or turn off light automatically according to ambient-light. Ambient temperature and humidity can't affect it. It is not only convenient but also practical; it can control the load working only at night. It is used for road light, garden light etc.

SPECIFICATION:

Power source: 220-240 V/AC

Ambient Light: < 2-100 LUX (adjustable)

Rated Incandescent lamp (cos φ=1): max. 2070W

Load: Fluorescent lamps (cos φ=0,5): max. 460 W

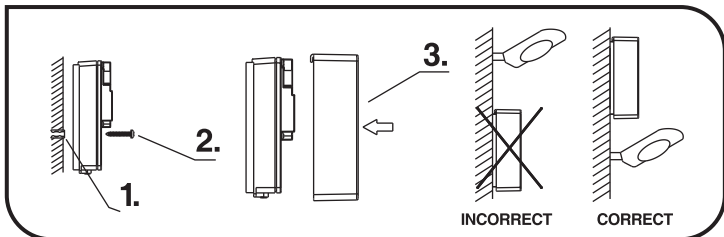
Power Frequency: 50/60 Hz

Working Humidity: < 93% RH

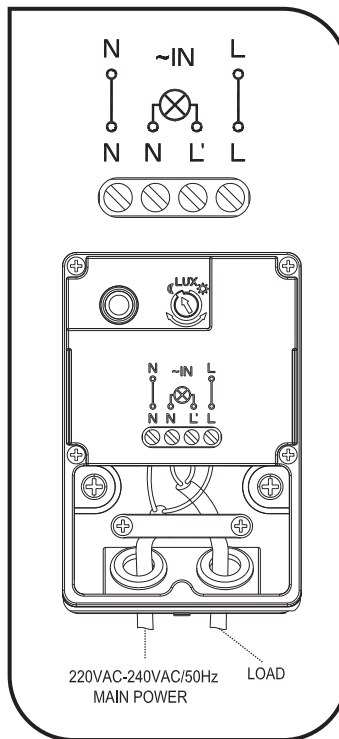
Working Temperature: -20 ~ +40 °C

INSTALLATION:

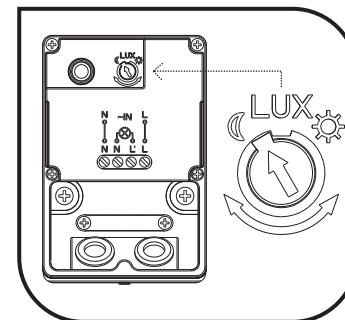
- Switch off the power.
- Loose one screw on the bottom and unload the cover.
- Connect the wire with the product as per the connection-wire diagram.
- According to the correct installation place, install the product with the enclosed inflated screws.
- Install back the cover. Switch on the power, and then test it.



CONNECTION-WIRE DIAGRAM:



TEST:



- Slide the LUX knob to position moon and switch on the power.
- When you test in daytime. You should cover a black opaque cloth on the product.
- When the cloth mantles the detection window of the photocell, the ambient light of the photocell is less than 2 LUX, the lamp will be on.
- When you take off this cloth, the lamp will be off automatically.
- When you slide the LUX knob to position sun, the lamp could be on in the ambient light less than 100LUX.

Note:

In front of the photocell, it should be no obstruction affecting to accept natural light;

- In front of the photocell, it should be no swaying object.
- Don't install the photocell under the light or in the place where the light will be irradiated to the photocell.

WARNING!



**Danger of death
through electric
shock!**



- Must be installed by professional electrician.
- Disconnect power source.
- Cover or shield any adjacent live components.
- Ensure device cannot be switched on.
- Check power supply is disconnected.

Distributor: Sza.Co Kft.,

H-6000 Kecskemét, Izzó u. 2., +36-30-99-11-537, info@ultratech-world.com, www.ultratech-world.com